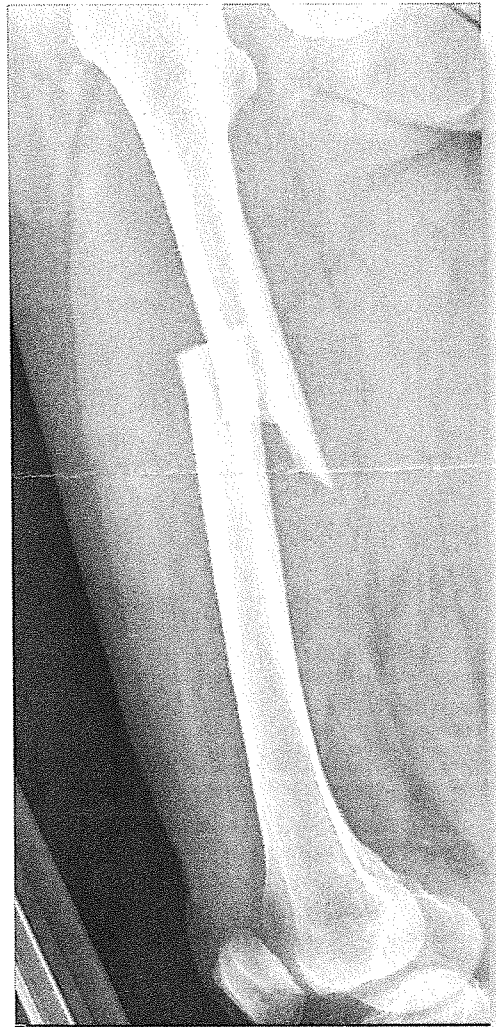
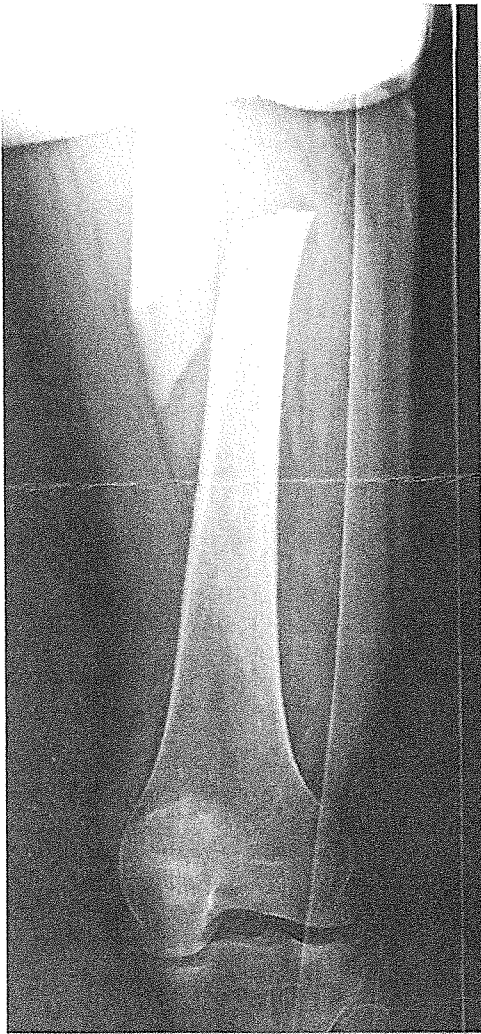


PROVA PRATICA nr. 1

Una donna di 75 anni giunge in pronto soccorso per cedimento dell'arto inferiore dx, che appare accorciato ed extrarotato, mentre era a casa.

In anamnesi: diabete mellito tipo II in cura con antidiabetici orali, ipercolesterolemia ed ipertrigliceridemia, iperomocistinemia in carenza di vitamina B12, osteoporosi in cura con bisfosfonati da oltre 10 anni, lieve scompenso cardiaco per stenosi mitralica, recente ischemia cerebellare sinistra, frattura terzo medio-proximale femore sinistro 1 anno fa senza trauma efficiente, osteosintetizzata con chiodo endomidollare.

Esegue la radiografia del femore dx che vedete sotto, che diagnosi ponete e come vi comportate?



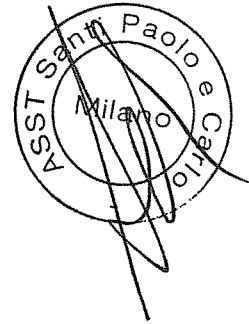
Prova errata

A. Valentini Corretto, 22/5/18

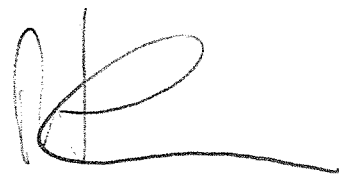
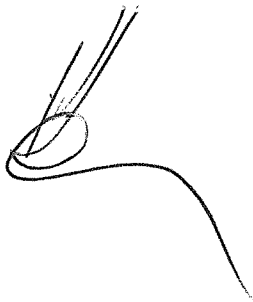


PROVA PRATICA nr. 2

Indicate le principali vie di accesso all'omero prossimale, le loro caratteristiche salienti ed i pericoli ad esse connessi.

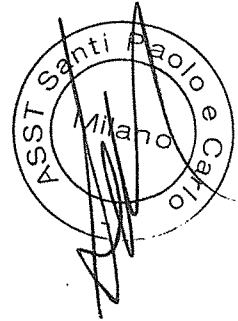


Roberto Corletti, 22/05/18
Prova non estesa



PROVA PRATICA nr. 3

caso di usura del polietilene in artroplastica anca
fare diagnosi su RX e indicare le strategie terapeutiche



Assistente Conetto 2/5/18

Proa non esistita

