

PROVA PRATICA N. 2

Via di accesso posterolaterale di Moore all'anca.

Non

NON ESTRATTA

Giuseppe Rossi



PROVA PRATICA N. 1

Una donna di a 75 giunge in pronto soccorso per il cedimento dell'arto inferiore destro, e appare accorciato ed extraruotato, mentre era a casa.

In anamnesi: diabete mellito tipo II in cura con antidiabetici orali, ipercolesterolemia ed ipertrigliceridemia, iperomocistinemia in carenza di vitamina B12, osteoporosi in cura con bisfosfonati da oltre 10 anni, lieve scompenso cardiaco per stenosi mitralica, recente ischemia cerebellare sinistra, frattura terzo medio-prossimale femore sinistro 1 anno fa senza trauma efficiente, osteosintetizzata con chiodo endomidollare.

Esegue la radiografia del femore dx che vedete sotto, che diagnosi ponete e come vi comportate?

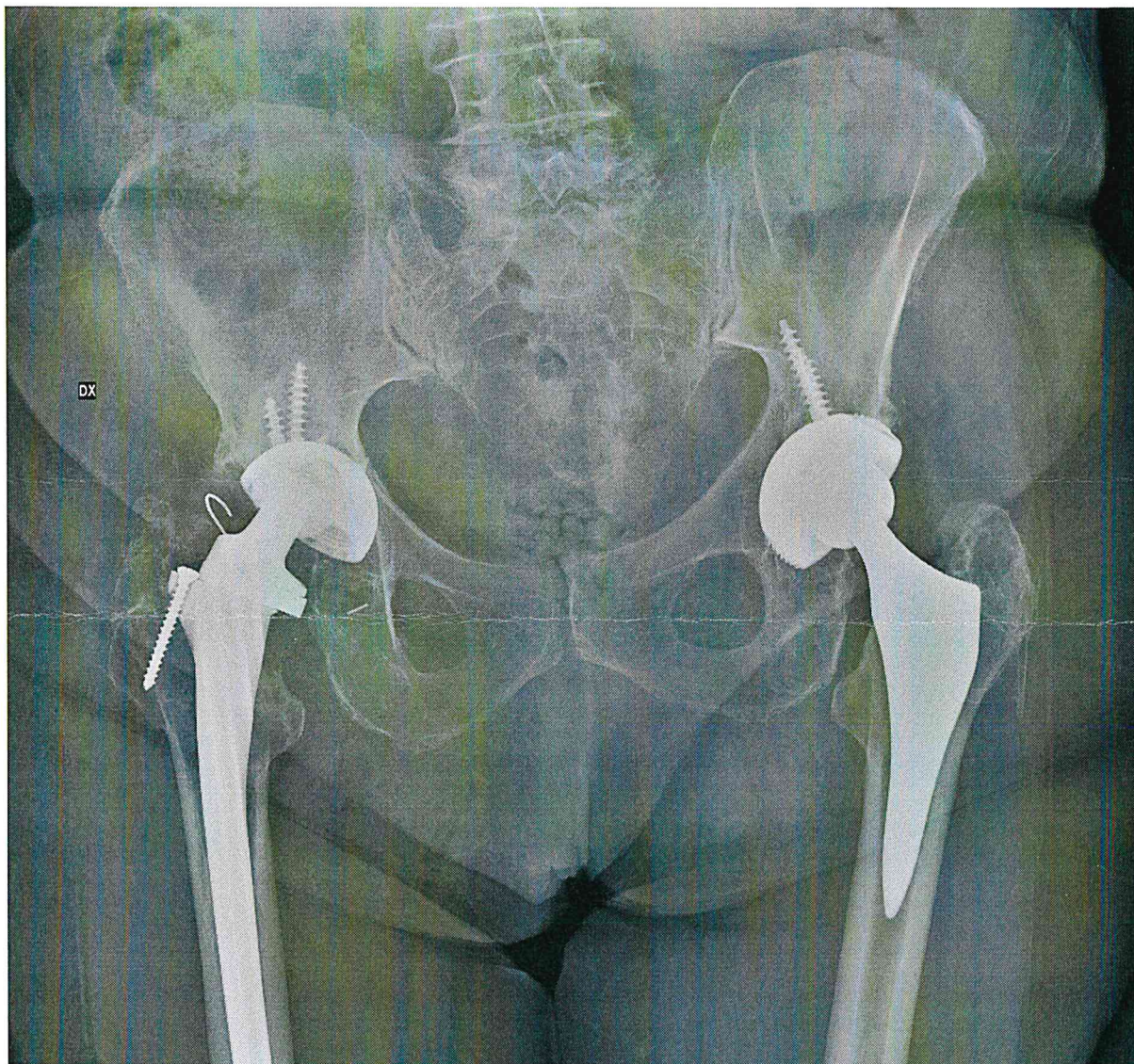


NON ESTRATTA
1006 R
Giuseppe J. Rossi



PROVA PRATICA N. 3

Una donna di 93 anni portatrice di artroprotesi bilaterale di anca da oltre 15 anni. Lamenta dolore a destra. Fate le vostre considerazioni sulla base della radiografia sottostante.



Rob R



PROVA
ESTRATA
Francesco Scovari