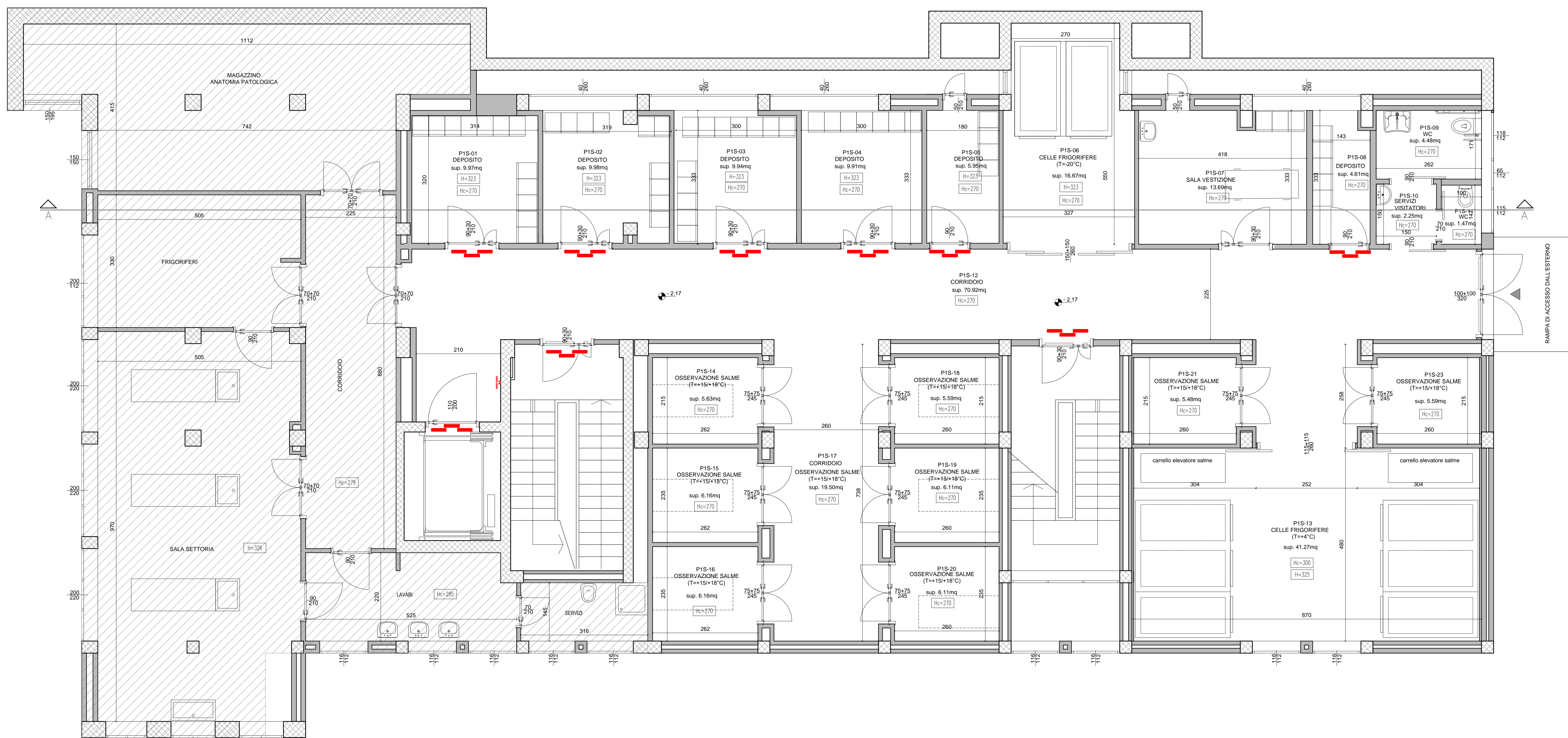


PIANTA PIANO RIALZATO STATO DI PROGETTO



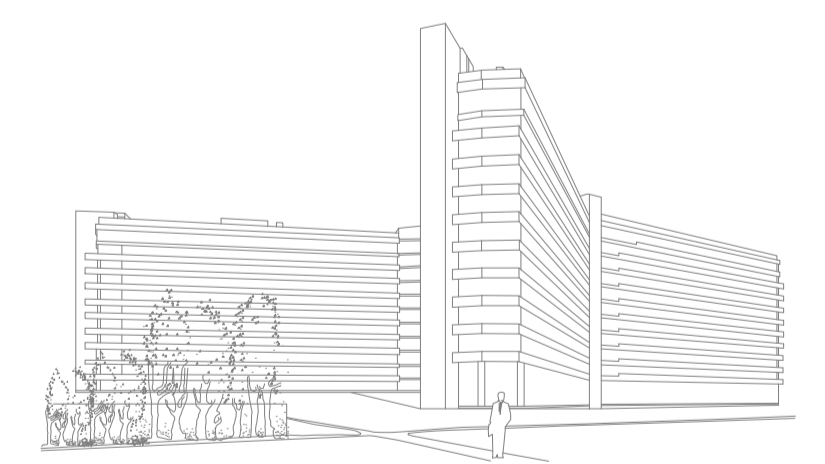
PIANTA PIANO PRIMO SEMINTERRATO STATO DI PROGETTO

NB: TUTTE LE MISURE DOVRANNO ESSERE VERIFICATE IN CANTIERE PRIMA DELL'INIZIO DELLE LAVORAZIONI

Regione Lombardia
ASST Santi Paolo e Carlo

VII ADPQ - DGR XI/70/2018 - INTERVENTI GENERALI DI IMPLEMENTAZIONE INFRASTRUTTURE, ADEGUAMENTO NORMATIVO E MESSA IN SICUREZZA DEI LUOGHI DI LAVORO

14.A.07 - INTERVENTO DI MANUTENZIONE ai sensi dell'art. 23 D.Lgs. n. 56/2017 PER LA CONSERVAZIONE DEL PATRIMONIO IMMOBILIARE ESISTENTE ADEGUAMENTO STRUTTURALE ED IMPIANTISTICO CAMERA MORTUARIA Presidio Ospedaliero San Carlo



poolmilano

POOLMILANO S.r.l.
Via Mantovani 17/A - Macheria (MI)
Tel. 039.2323272 - mail: admin@poolmilano.it

PROGETTO DEFINITIVO - ESECUTIVO

PIANTE PIANO RIALZATO E PRIMO SEMINTERRATO QUOTATE STATO DI PROGETTO

CODICE ELABORATO:	14	A	07	120	0	SCALA:	1:50
DATA:	22 febbraio 2019	18-027	DC	VERIFICATO:	MT	APPROVATO:	MB

DIRETTORE GENERALE	Dot. Mitto STOCCO	DIRETTORE S.C. GESTIONE TECNICO PATRIMONIALE E RESPONSABILE UNICO DEL PROCEDIMENTO
DIRETTORE SANITARIO	Dot. Nicola Vincenzo ORFEO	
DIRETTORE AMMINISTRATIVO	Dot. Salvatore GIOIA	ING. Maria Alice PIZZOCHERI
PROGETTAZIONE ARCHITETTURA		
PROGETTAZIONE IMPIANTI ELETTRICI		
PROGETTAZIONE IMPIANTI MECCANICI		
COORDINATORE DELLA SICUREZZA IN FASE PROGETTUALE		ARCH. Massimiliano BARUFFI

0	22 febbraio 2019	Emissione per Progetto Definitivo - Esecutivo
Emissione / revisione	Data	Riferimento emissione / revisione